

Calypso VM

HEAT PUMP WATER HEATER DINDING YANG SANGAT EFISIEN



+ PRODUK

KENYAMANAN

- Solusi hemat ruang yang dipasang di dinding
- Waktu pemanasan yang cepat
- Fungsi otomatis untuk pengendalian pintar
- Keamanan berkat pemanas cadangan listrik (elemen pemanas Steatite)

KUALITAS - DAYA TAHAN

- Teknologi anti-korosi ACI Hybrid dan elemen pemanas Steatite
- Enamel berkualitas berlian generasi terbaru
- Katup pelepas tekanan
- Sambungan dielektrik
- Gasket berpermukaan khusus untuk mencegah karat di sekitar flange

KEMUDAHAN PENGGUNAAN

- Instalasi mudah dengan braket dinding yang dioptimalkan
- Panel kontrol digital intuitif dengan pemrograman harian bawaan
- Berbagai pilihan mode, tampilan yang menunjukkan konsumsi energi
- Kompatibel dengan Cozytouch, memungkinkan pengendalian jarak jauh melalui smartphone atau tablet

PENGHEMATAN

- Hingga 75% penghematan energi** berkat heat pump berkinerja tinggi
- Insulasi kepadatan tinggi bebas CFC di sekitar tangki untuk meningkatkan penghematan energi
- Fungsi optional fotovoltaik untuk mendapatkan energi gratis dari matahari
- Inlet air berkinerja tinggi
- Pengendalian konsumsi energi pintar

HEAT PUMP WATER HEATER

100 S/D 150 L (PEMASANGAN DI DINDING)

 <p>Model pemasangan*</p>	 <p>Hemat energi</p>	 <p>Pengaturan digital</p>	 <p>Perlindungan tangki</p>	 <p>Elemen pemanas cadangan berbahan keramik kering</p>	 <p>Pengendalian jarak jauh</p>
--	---	---	---	--	--

*Opsi Model Pemasangan: A: Dipasang pada Dinding secara Vertikal / B: Dipasang pada Dinding secara Horizontal / C: Berdiri di Lantai
 **Dibandingkan dengan pemanas air listrik

Calypso VM



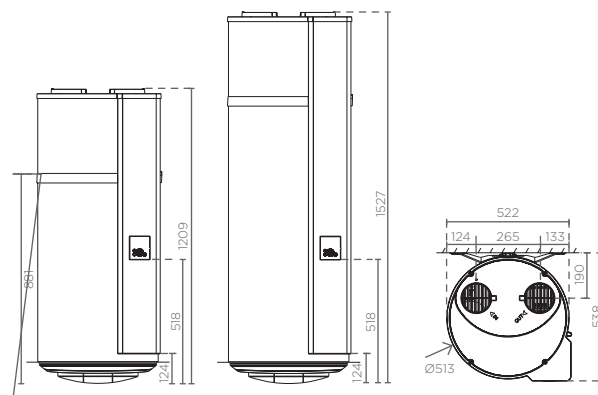
- 1 Evaporator
- 2 Heat pump berkinerja tinggi dengan rentang suhu yang luas
- 3 Panel kontrol intuitif
- 4 Enamel berkualitas berlian (tangki dalam berlapis kaca)
- 5 Elemen pemanas Steatite
- 6 Inlet/outlet udara
- 7 Perlindungan anti-korosi ACI Hybrid
- 8 Braket untuk pemasangan di dinding

TAMPILAN BARU LEBIH ERGONOMIS



- 1 Layar digital yang mudah digunakan
- 2 Akses langsung ke menu
- 3 Akses langsung ke mode boost
- 4 Tombol navigasi
- 5 Tombol validasi
- 6 Tombol kembali

DIMENSI INSTALASI

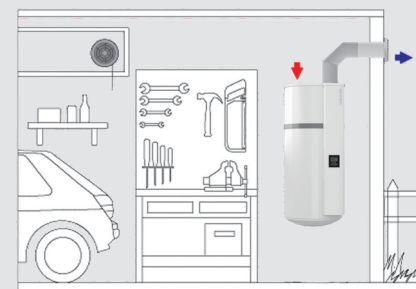
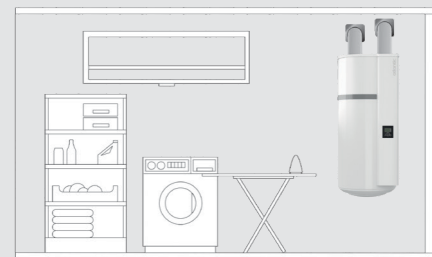


TECHNICAL DATA

SPECIFICATIONS	CAPACITY	
	100L	150L
Design	Wall-mounted	Wall-mounted
Configuration	Ambient / Ducted	Ambient / Ducted
Tank protection	ACI hybrid	ACI hybrid
Heating element	Steatite	Steatite
Dimensions (height x width x depth) (mm)	1209 x 522 x 538	1527 x 522 x 538
Weight (kg)	57	66
Electrical connection (V/Hz)	230/50	230/50
Total maximal power (W)	1550	2150
Maximal power heat pump (W)	350	350
Power electric heating element (W)	1200	1800
Heat pump water temperature range	50 to 62°C	50 to 62°C
Heat pump air temperature range	-5 to 43°C	-5 to 43°C
COP (at T _{air} = 7°C ducted, T _{water} from 15°C to 53°C)	2,66 ⁽¹⁾	3,05 ⁽¹⁾
COP (at T _{air} = 15°C ambient T _{water} from 15°C to 53°C)	2,88 ⁽¹⁾	3,28 ⁽¹⁾
Acoustic power ErP (dB(A)) in ducted configuration	45	45
Acoustic power ErP (dB(A)) in ambient configuration	50	50
Refrigerant Fluid R134A capacity (Kg)	0,52	0,58
Heating time (at T _{air} = 7°C)	6h47 ⁽¹⁾	10h25 ⁽¹⁾
ErP class	A+	A+
Connectivity IO	YES	YES
Input PV	YES	YES

(1) Compliant with EN 16147 conditions

Ideal untuk ruangan kecil



Cocok untuk semua instalasi (d disesuaikan untuk ruangan kecil, langit-langit rendah, dan sudut-sudut ruangan)